

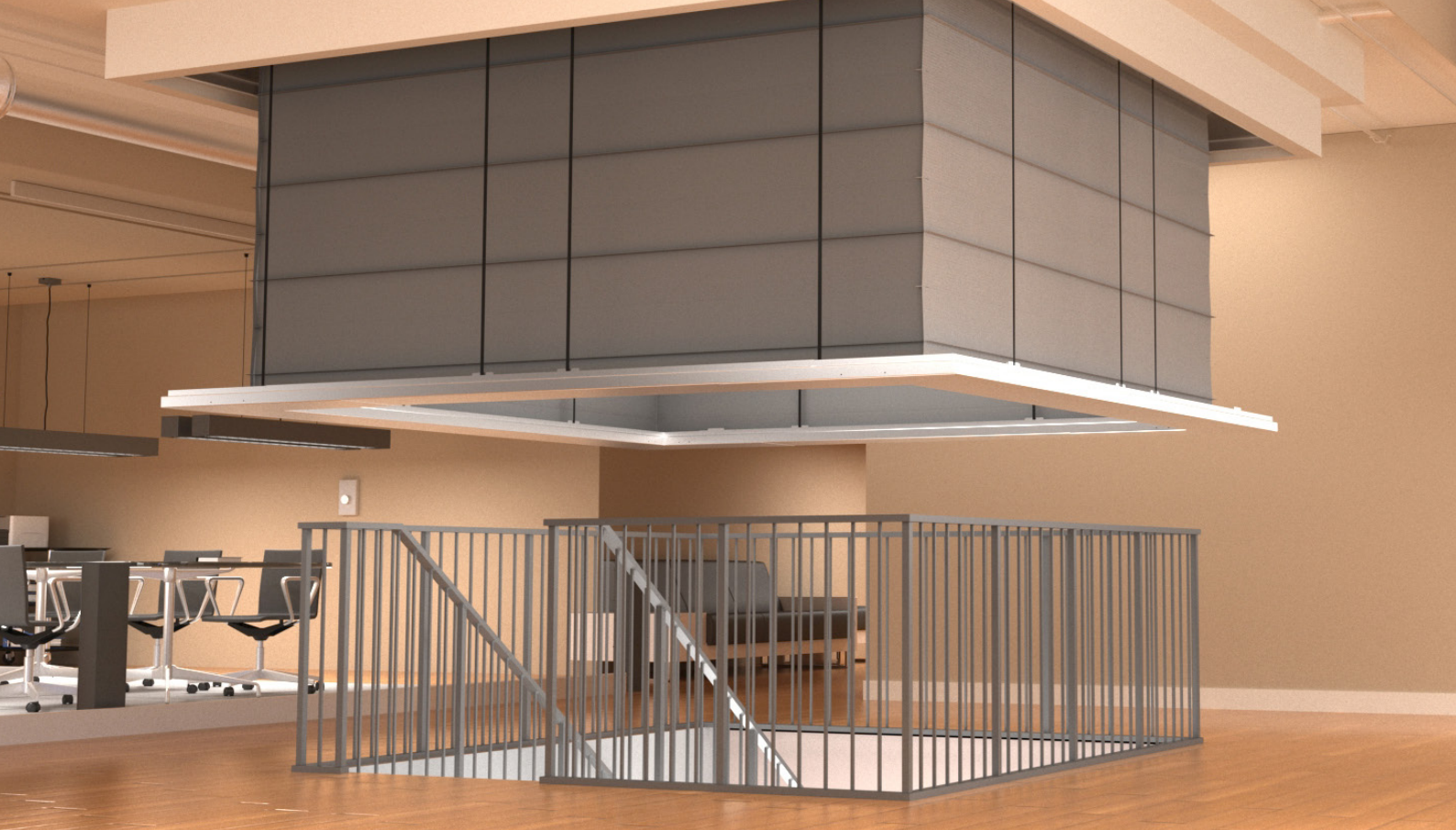


EN 1634-1
EN 15269-11



Sistema de Cortinas Cortafuegos MFB-BLIND E-120

www.tecnitexfire.com



SISTEMA CORTINAS CORTAFUEGOS

MFB-BLIND E-120

La cortina cortafuegos modelo **MFB-BLIND E-120** es un sistema invisible de sectorización que permite aislar un sector específico. Gracias a su configuración se pueden crear espacios totalmente diáfanos dado que no son necesarias las guías laterales. Su propósito es evitar en caso de incendio el paso de llamas de la zona afectada a su zona contigua evitando así la propagación del incendio.

Se trata de un sistema oculto que permanece retraído en su cofre contenedor hasta ser activado generando un despliegue automático y controlado.

Las cortinas cortafuegos representan una solución ligera, estética e innovadora para diseñar espacios diáfanos libres de obstáculos sin perder los requisitos de compartimentación entre sectores de incendio.

OBJETIVO PROTECCIÓN

- ♦ Resistencia al fuego 120 min 1000°C (Integridad).
- ♦ Sin aislamiento térmico.
- ♦ Sin propiedad emisión baja radiación.

CARACTERÍSTICAS

El uso previsto del sistema es permanecer continuamente abierta cerrándose únicamente en caso de incendio al recibir una señal de activación desde la central o cualquier elemento de detección de incendios del edificio.

Las cortinas cortafuego **MFB BLIND E-120** se instalan únicamente con el propósito de integridad por lo que se deberá tener en cuenta que el caso de un incendio avanzado, debido a la emisión de radiación térmica, los elementos del sector contiguo podrían verse afectados. Los sistemas no están destinados a ser reutilizados o reabiertos para evacuación o acceso del personal de extinción de incendios.



Despiece

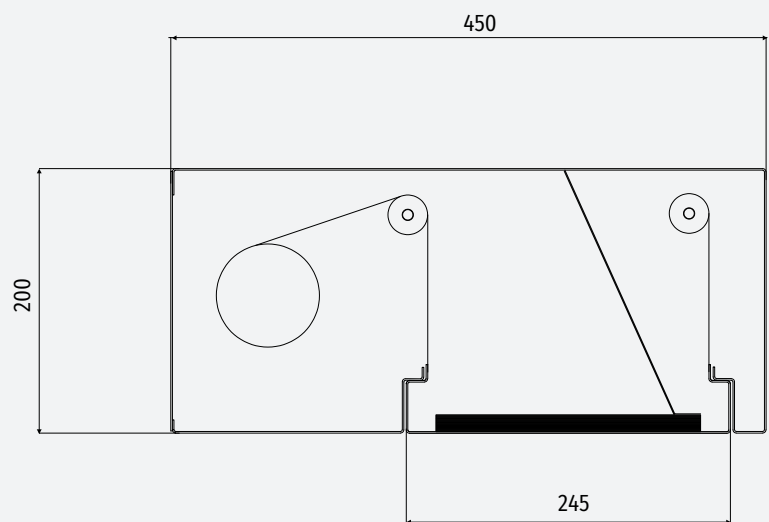
- 1** | Cofre contenedor fabricado en chapa galvanizada.
- 2** | Soportes extraíbles para el conformado del cajón y sujeción del roller. Apertura frontal. Fabricados con cantos redondeados sin filos o esquinas.
- 3** | Roller sin ojiva para el enrollado de los flejes.
- 4** | Motor SMK según modelo con tecnología "TGFS" Total Gravity Fail Safe Solution.
- 5** | Bandeja contenedora del tejido.
- 6** | Fleje metálico para la elevación y descenso de la bandeja.
- 7** | Tejido técnico en fibra de vidrio.

Opciones de cajón

◆ CAJÓN ABIERTO

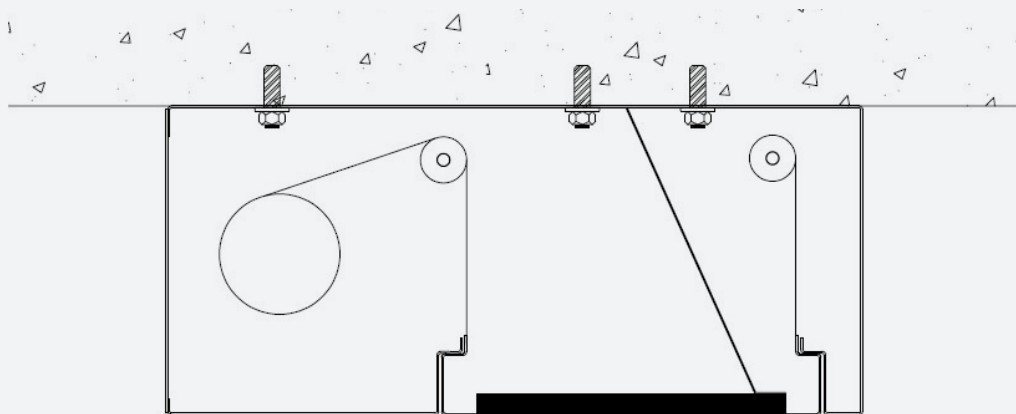


◆ CAJÓN CERRADO



Tipos de fijación

◆ FIJACIÓN BLIND

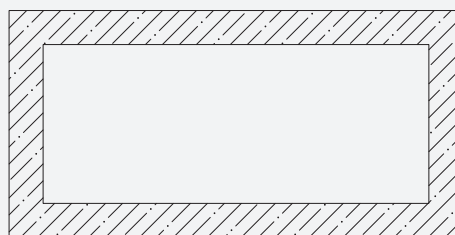


Configuraciones

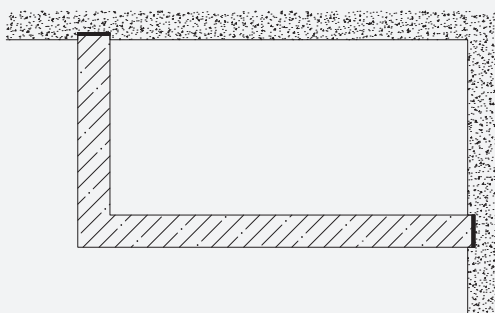
◆ CONFIGURACIÓN U



◆ CONFIGURACIÓN CERRADO



◆ CONFIGURACIÓN L



◆ CONFIGURACIÓN LIBRE

